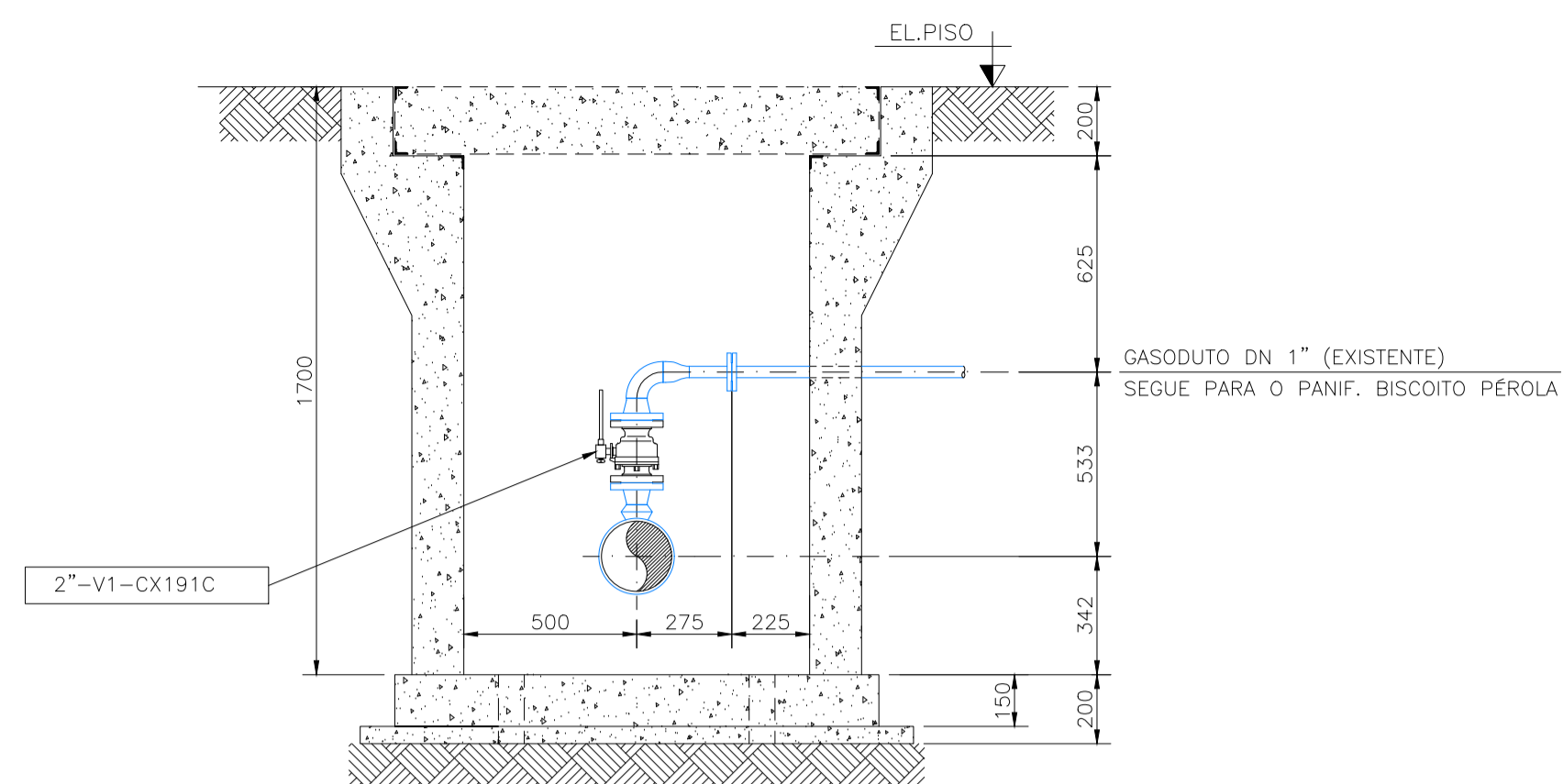


NOTAS GERAIS

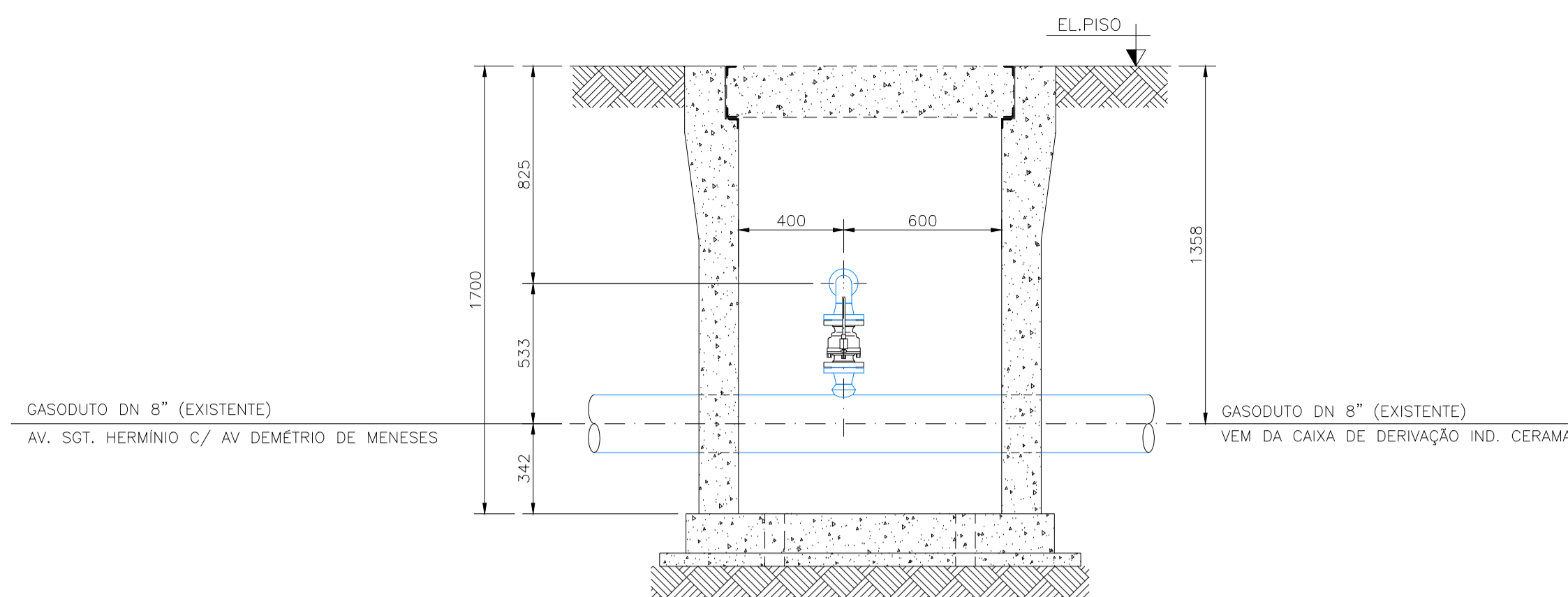
1-DIMENSÕES E ELEVAÇÕES EM MILÍMETROS, SALVO ONDE INDICADO EM CONTRÁRIO.
2-CLASSE DE PRESSÃO 150 LIBRAS.

LISTA DE MATERIAL

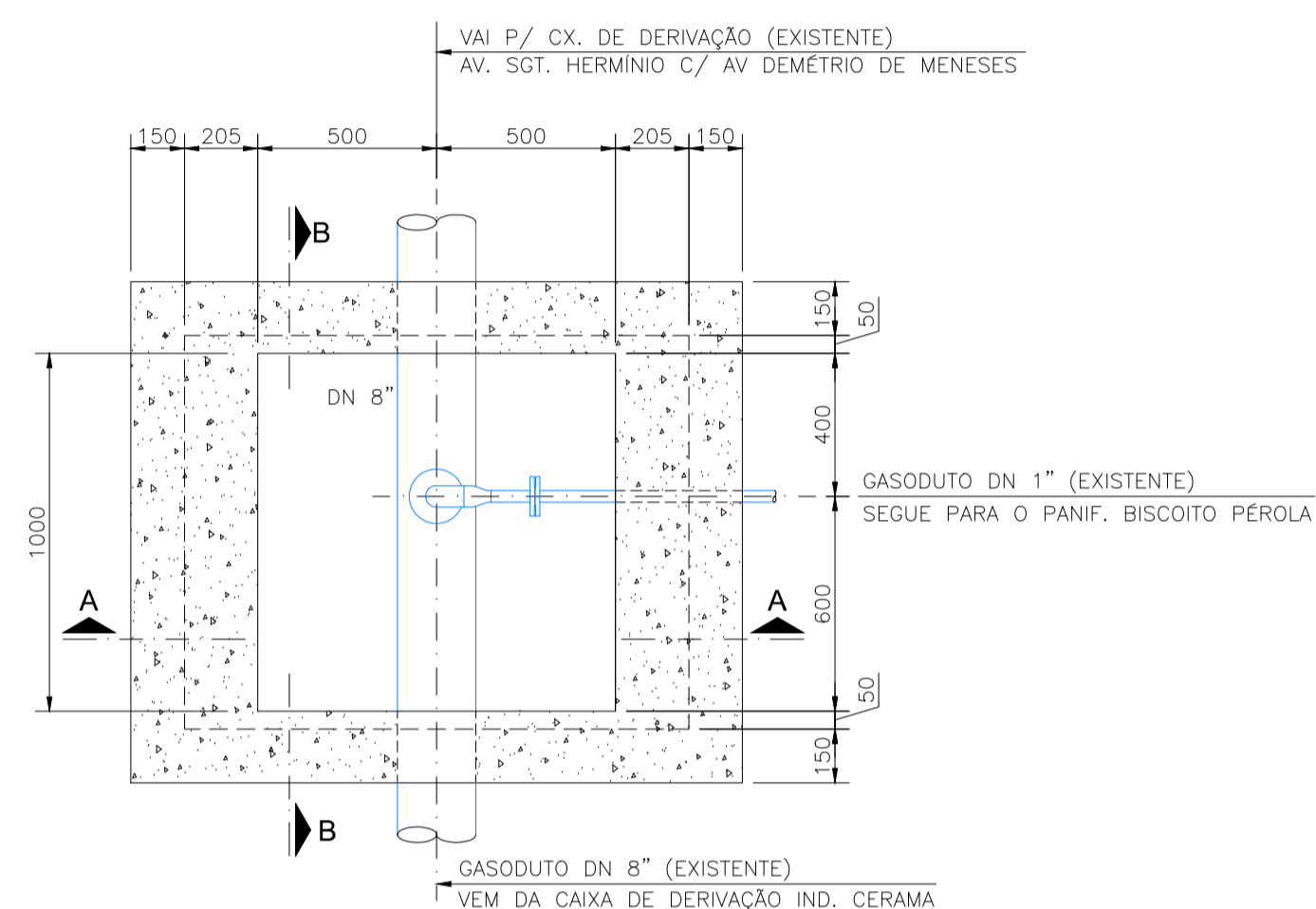
| ITEM | TIPO | DN | QTDE | DESCRIÇÃO |
|------|---------------|------------|-------|---|
| 01 | TUBO | 1" | 0,50m | AC, API 5L Gr. B,CC ou SC, ANSI B 36.10 SCH 80, FL |
| 02 | CRL 90° | 2" | 01 un | AC ASTM A 234 Gr.WPB, ANSI B 16.9, PC SCH40 |
| 03 | REDUÇÃO | 2"x 1" | 01 un | AC ASTM A 234 Gr.WPB, ANSI B 16.9, PC SCH40 |
| 04 | FLANGE | 2" | 02 un | FPE, 150#, FR, AFO, ASTM A 105, ANSI B 16.5, MSS SP-44 |
| 05 | FLANGE | 1" | 02 un | FLG ENCAIXE, 150#, FR, AFO, ASTM A 105, ANSI B 16.5, MSS SP-44 |
| 06 | JUNTA | 2" | 02 un | CIRCULAR, TIPO ANEL PLANO, PAP, HIDRÁULICO,COM BORRACHA NBR; NBR-11734, ANSI B16.21,ESP.1,6mm |
| 07 | JUNTA | 1" | 01 un | CIRCULAR, TIPO ANEL PLANO, PAP, HIDRÁULICO,COM BORRACHA NBR; NBR-11734, ANSI B16.21,ESP.1,6mm |
| 08 | PAE | 5/8x3.1/4" | 8 un | AÇO LIGA, ESPEC. ASTM A-193 Gr.B7, CADMIADO BI-CROMATIZ., ROSCA CONTINUA, ANSI B 16.5. |
| 09 | PORCA | 5/8" | 16 un | SÉRIE PESADA, AC, ASTM A-194 CL-2H, SEXTAV. CADMIADA, BI-CROMATIZADAS,PADRÃO ANSI B18.2.2. |
| 10 | PAE | 1/2x2.3/4" | 04 un | AÇO LIGA, ESPEC. ASTM A-193 Gr.B7, CADMIADO BI-CROMATIZ., ROSCA CONTINUA, ANSI B 16.5. |
| 11 | PORCA | 1/2" | 08 un | SÉRIE PESADA, AC, ASTM A-194 CL-2H, SEXTAV. CADMIADA, BI-CROMATIZADAS,PADRÃO ANSI B18.2.2. |
| 12 | VES-V1 | 2" | 01 un | AFU ASTM 216 Gr. WCB, int. ASTM A 182 Gr. F6a - PTFE, API 6D, FLG,150# (VALMICRO) |
| 13 | COLAR DE TOPO | 8"x2" | 01 un | PC, AC, ASTM A 234 Gr. WPB ASTM A 105, ANSI B 16.9. |



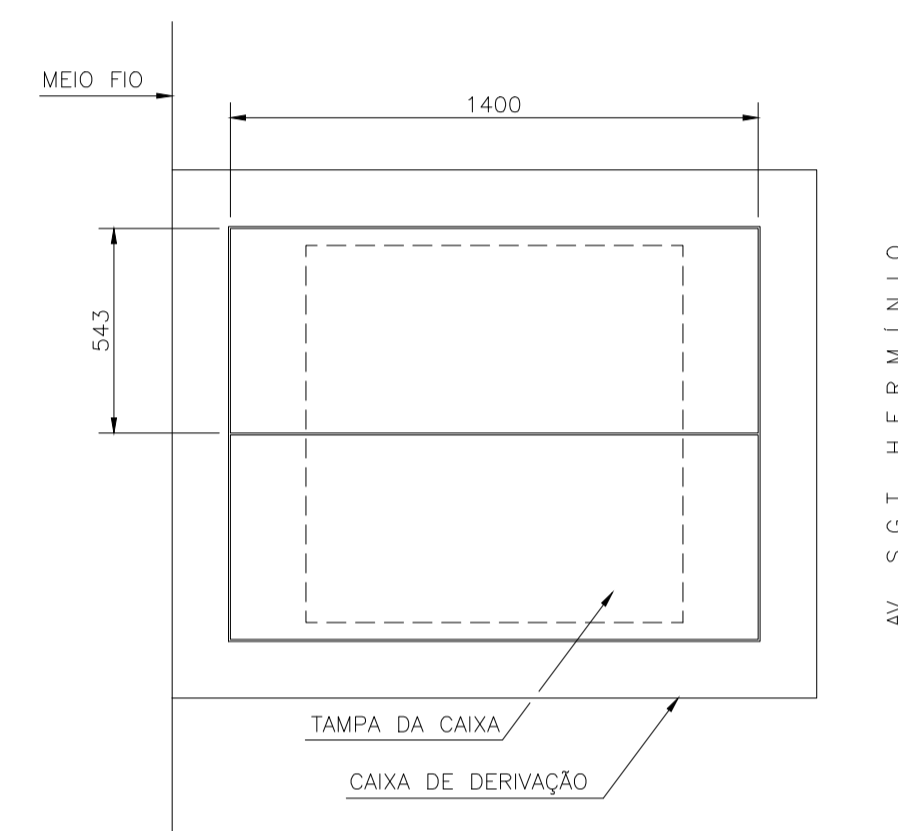
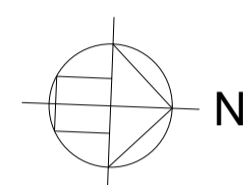
CORTE A.A
ESCALA 1:20



CORTE B.B
ESCALA 1:20



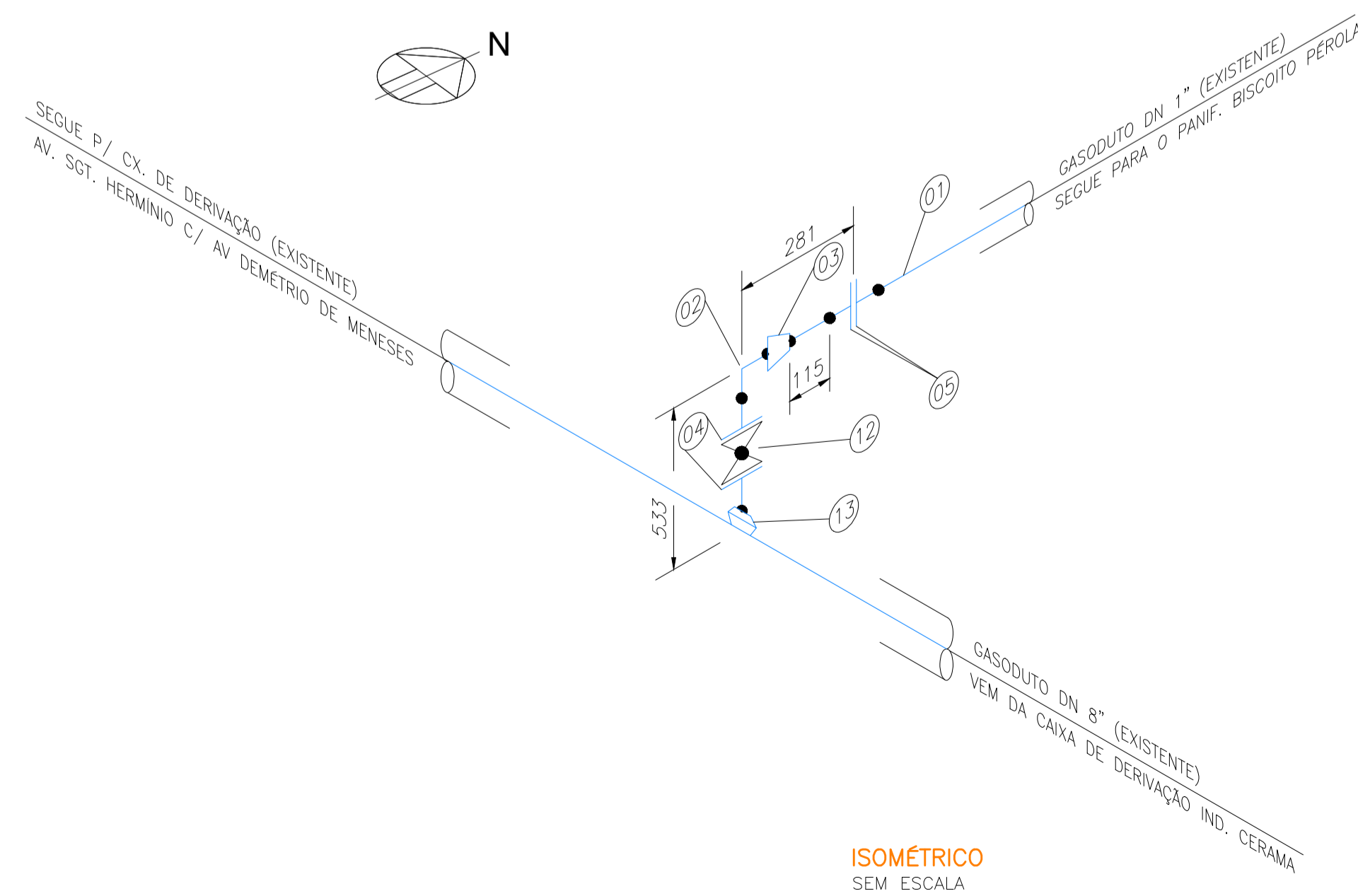
PLANTA BAIXA
ESCALA 1:20



VISTA SUPERIOR
ESCALA 1:20

LEGENDA

| | |
|------------------------------|--|
| GASODUTO EXISTENTE | |
| CAIXA DE DERIVAÇÃO EXISTENTE | |



ISOMÉTRICO
SEM ESCALA

| | | | | |
|------|-----------------------------|----------|---------|--------|
| B | ATENDENDO COMENTARIOS CEGÁS | 09/01/07 | ROBERTO | ELIANE |
| A | DESENHO LIBERADO | 25/01/06 | ELENICE | |
| O | EMISSÃO INICIAL | 23/01/06 | VIANA | |
| Rev. | Descrição | Data | Por | Aprov. |

Este desenho não pode ser usado, copiado ou cedido sem a prévia autorização da CEGÁS.

| | |
|----------------|---|
| Contrato N° | Responsável: |
| 035-CEGÁS-2005 | CARLOS NEGRO VIDAL Engenheiro Mecânico CREA - 139.669-D |

| | |
|-----------------|-------------|
| Empreendimento: | Contratada: |
| | |

Empreendimento:
REDE DE DISTRIBUIÇÃO DE GÁS NATURAL

Obra:
AS BUILT DAS CAIXAS DE VÁLVULAS

Título
CAIXA DERIVAÇÃO - CX 191C
(AV. SARGENTO HERMINIO PRÓX. À RUA EVANDRO LUZ)

| | | | |
|-------|-------|--------|---------|
| Proj: | Des: | Verif: | Aprov.: |
| TCRE | VIANA | CARLOS | CARLOS |

| | | | |
|----------|----------|----------------------------|------|
| Escala: | Data: | Número: | Rev: |
| INDICADA | 23/01/06 | DE-GAS-TCR-CEA-CCG-200-003 | B |